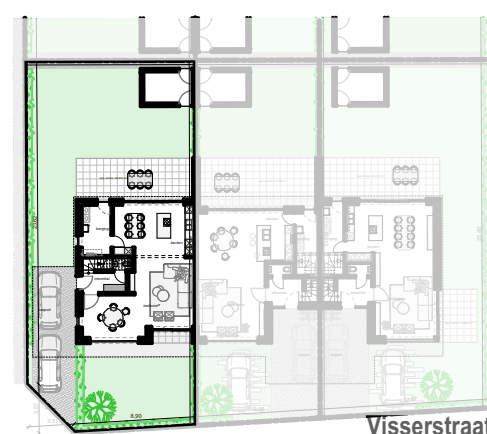


Visserstraat 18 - 8340 Moerkerke

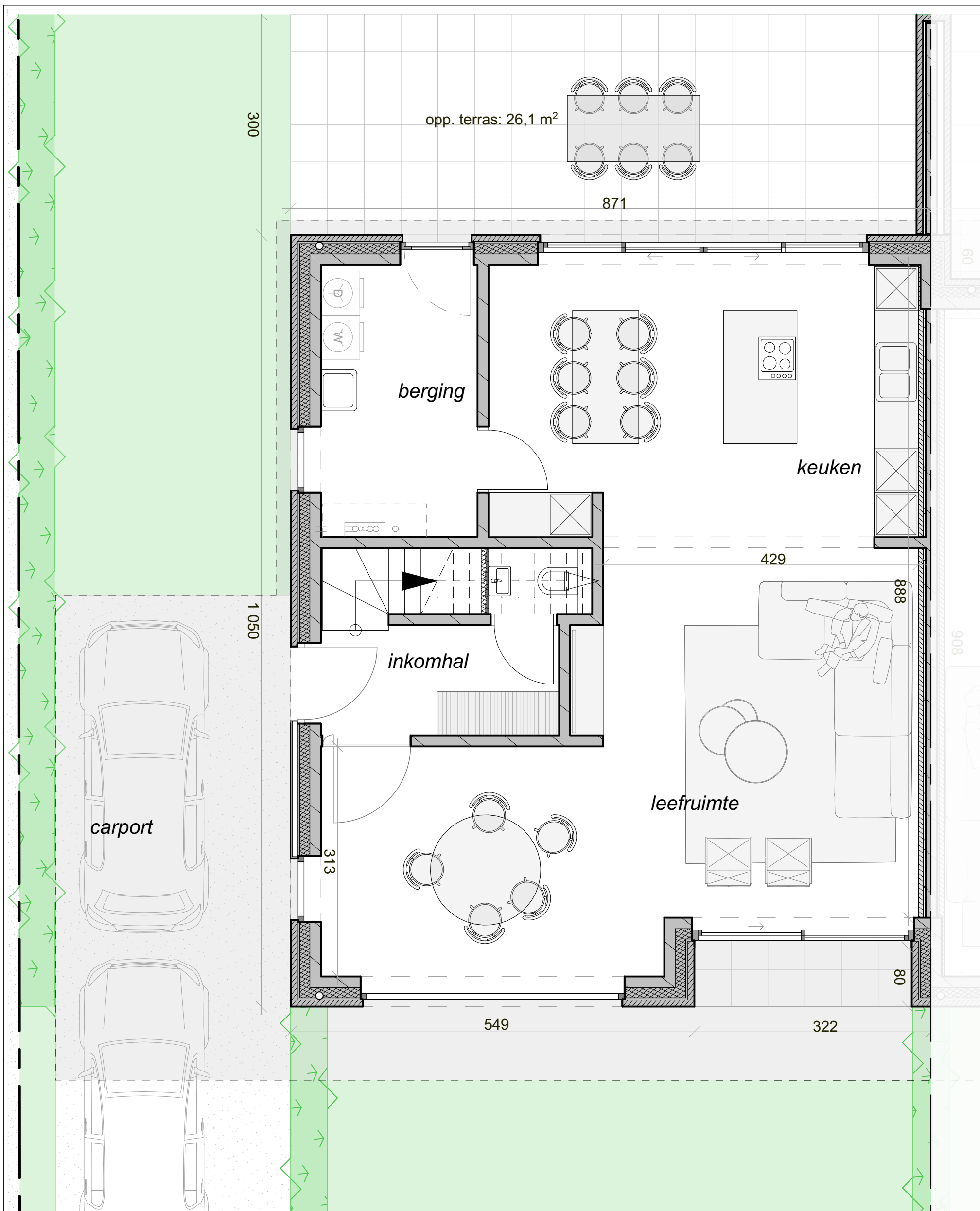
woning 1 **VERDIEPING**
SLAAPKAMERS: 3

OPPERVLAKTEN
 bvo - brutovloeropp. glv: 88,9 m²
 bvo - brutovloeropp. 1vd: 87,5 m²
 bto - brutoterrasopp. : 26,1 m²

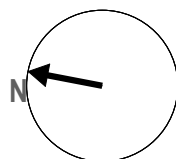
Dit plan en de afmetingen zijn indicatief en onderhevig aan wijzigingen in het kader van het bouwproces. Alle meubilair en ingemaakte kasten zijn niet inbegrepen en worden louter ter illustratie afgebeeld.



Visserstraat



Visserstraat 18 - 8340 Moerkerke



woning 1 HALFOPEN

GELIJKVLOERS

OPPERVLAKTEN

bvo - brutovloeropp. glv: 88,9 m²
 bvo - brutovloeropp. 1vd: 87,5 m²
 bto - brutoterrasopp. : 26,1 m²

Dit plan en de afmetingen zijn indicatief en onderhevig aan wijzigingen in het kader van het bouwproces. Alle meubilair en ingemaakte kasten zijn niet inbegrepen en worden louter ter illustratie afgebeeld.

0 1 2m

